

Image not found

<https://smarter-science.youthscience.ca/sites/default/themes/ysc/images/ysc-pdf-logo.png>

Canada-Wide Science Fair

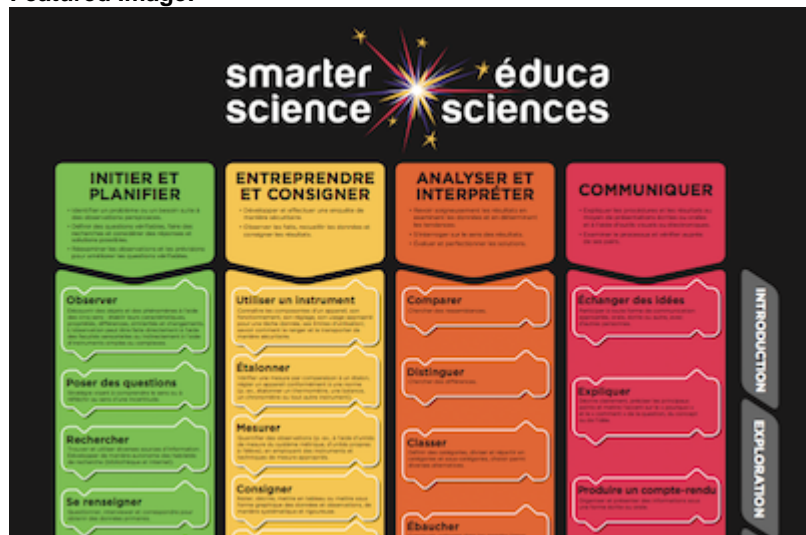
Publié sur *Canada-Wide Science Fair* (<https://smarter-science.youthscience.ca>)

Accueil > Affiches/Livret

Les affiches et les livrets du cadre Éducasciences

sam, 2011-12-03 11:14 -- Dominic Tremblay

Featured Image:



Une version entièrement renouvelée de l'affiche du cadre peut maintenant être téléchargée ou achetée. On y retrouve maintenant deux nouvelles étapes : **sélectionner** et **justifier**.

smarter science **éduca sciences**

INITIER ET PLANIFIER	ENTREPRENDRE ET CONSIGNER	ANALYSER ET INTERPRÉTER	COMMUNIQUER
<p>Observer</p> <p>Poser des questions</p> <p>Rechercher</p> <p>Se renseigner</p> <p>Faire des inférences</p> <p>Prédire</p> <p>Formuler une hypothèse</p> <p>Modéliser</p> <p>Sélectionner</p>	<p>Utiliser un instrument</p> <p>Étaloner</p> <p>Mesurer</p> <p>Consigner</p> <p>Planifier</p> <p>Concevoir</p> <p>Recueillir des données</p> <p>Montrer</p> <p>Construire</p> <p>Inventer</p> <p>Expérimenter</p>	<p>Comparer</p> <p>Distinguer</p> <p>Classer</p> <p>Ébaucher</p> <p>Représenter graphiquement</p> <p>Revoir</p> <p>Analyser</p> <p>Évaluer</p>	<p>Échanger des idées</p> <p>Expliquer</p> <p>Produire un compte-rendu</p> <p>Réviser</p> <p>Réfléchir</p> <p>Justifier</p> <p>Apprendre aux autres</p>
INTRODUCTION	EXPLORATION	ACQUISITION	COMPÉTENCE
ENGAGER	EXPLORER	EXPLIQUER	ÉLABORER
ÉVALUER			

www.educasciences.ca

Affiche du cadre - Français [1]

smarter science

INITIATE & PLAN	PERFORM & RECORD
<p>Observing</p> <p>Questioning</p> <p>Searching</p> <p>Interviewing</p> <p>Inferring</p> <p>Predicting</p> <p>Hypothesizing</p> <p>Modeling</p> <p>Selecting</p>	<p>Using Instruments</p> <p>Calibrating</p> <p>Measuring</p> <p>Recording</p> <p>Planning</p> <p>Designing</p> <p>Gathering Data</p> <p>Demonstrating</p> <p>Constructing</p> <p>Inventing</p> <p>Experimenting</p>
ENGAGE	EXPLORE
ASSESS & E	

www.smarter

Affiche du cadre - Anglais [2]

Les affiches «Pas à pas vers l'enquête» ont maintenant une nouvelle apparence et correspondent maintenant aux colonnes de l'affiche du ca

Planifions notre enquête

Étape 1 : Observer et poser des questions

Place des papillons adhésifs de la même couleur dans l'espace ci-dessous.

Place des papillons adhésifs d'une différente couleur dans l'espace ci-dessous.

OBSERVE

Regarde Sens Écoute Touche Goûte



POSE DES QUESTIONS ...



STEPS OF INQUIRY
Planning Our Investigation

Step 1: Observing & Questioning

Place sticky notes of the same color in the space below.

Place sticky notes of a different color in the space below.



Niveau 1 - Pas à pas vers l'enquête - A

Niveau 1 - Pas à pas vers l'enquête -Français [3]

Plan d'enquête et mise en œuvre

Étape 1 : Observer et poser des questions

Place des papillons adhésifs de la même couleur dans l'espace ci-dessous.

Place des papillons adhésifs d'une différente couleur dans l'espace ci-dessous.

QU'EST-CE QUE J'AI OBSERVÉ?

(Que remarques-tu de l'objet ou de l'événement? Utilise tes sens pour décrire l'objet ou l'événement.)

QU'EST-CE QUE JE ME DEMANDE?

(Quelles questions ou prédictions peux-tu poser ou faire au sujet de l'objet ou de l'événement?)

Comment puis-je répondre à ces questions?
(Tri des questions)

CROQUIS ÉTIQUETÉ :



Niveau 2 - Pas à pas vers l'enquête - A

Niveau 2 - Pas à pas vers l'enquête - Français [5]

Plan d'enquête et mise en œuvre

Étape 1 : Type de comportements



Le comportement choisi devient la variable dépendante (VD) dans l'étude.

La VD est _____.

1 de 3

Niveau : 3



Niveau 3 - Pas à pas vers l'enquête - A

Niveau 3 - Pas à pas vers l'enquête - Français [7]

Présentation du cadre est un livret qui explique toutes les habiletés du processus utilisées dans l'approche Éducasciences.



Livret de présentation du cadre - Français [9]



Livret de présentation du cadre - Anglais [10]

La **matrice de questionnement** est un tableau QQQCP pour encourager les élèves à développer divers types de questions.




Matrice de questionnement

	Présent (p. ex., est / a)	Imparfait (p. ex., était / avait)	Pouvoir + infinitif (p. ex., peut être / avoir)	Conditionnel (p. ex., serait / aurait)	Futur (p. ex., sera / aura)	Pourrait + infinitif (p. ex., pourrait être / avoir)
Qui?						
Quand?						
Où?						
Quoi?						
Comment?						
Pourquoi?						

Matrice de questionnement - Français [11]

L'affiche **tri des questions** est utilisée pour rappeler à l'élève de faire un tri des questions et de choisir le type d'enquête scientifique le plus approprié. Elle est habituellement placée entre la première affiche et les trois autres affiches du « Pas à pas vers l'enquête ». Après avoir fait une liste de questions, les questions peuvent être répondues grâce à une expérience scientifique.

 <p>ce: https://smarterscience.youthscience.ca/sites/default/files/documents/smarterscience/ON_EN_Framework_Posters/1-1_CDN_EN_Initiate_and_Plan_L2.pdf</p> <p>smarterscience.youthscience.ca/sites/default/files/documents/smarterscience/ON_EN_Framework_Posters/1-1_CDN_EN_Initiate_and_Plan_L2.pdf</p> <p>science.youthscience.ca/sites/default/files/documents/smarterscience/ON_EN_Framework_Posters/1-1_CDN_EN_Initiate_and_Plan_L2.pdf</p> <p>pendant Initier et planifier</p> <p>science.youthscience.ca/sites/default/files/documents/smarterscience/ON_EN_Framework_Posters/1-1_CDN_EN_Initiate_and_Plan_L2.pdf</p> <p>science.youthscience.ca/sites/default/files/documents/smarterscience/ON_EN_Framework_Posters/1-1_CDN_EN_Initiate_and_Plan_L2.pdf</p> <p>science.youthscience.ca/sites/default/files/documents/smarterscience/ON_EN_Framework_Posters/1-1_CDN_EN_Initiate_and_Plan_L2.pdf</p> <p>re-questionnement-FR.pdf?download=1</p> <p>es/resources/Tri-questions_0</p> <p>Rechercher</p> <p>Expérimenter</p> <p>Innover</p>	<p>e-educasciences</p> <p>Affiche_Le_cadre_deducasciences.pdf</p> <p>.pdf</p> <p>N_EN_Initiate_and_Plan_L2.pdf</p> <p>pdf</p> <p>entationducadrefre.pdf</p>	
<p>Tri des questions - Français [12]</p>		